

Eksjöfixturen

Extra förstärkt WC-fixtur

Med Landstinget i Jönköping har vi gemensamt tagit fram en VVS-fixtur för klosetter. Fixturen är tänkt att användas där stora påkänningar kan påräknas. Modellen följer landstingens mål vad det gäller framtida vikter som utrustning skall tåla och övriga landsting är inbjudna att ingå i modellen.

Minsta fria invändiga mått 160 mm, på grund av fotplattan. Vid sidodragning är minsta fria invändiga mått 235 mm.

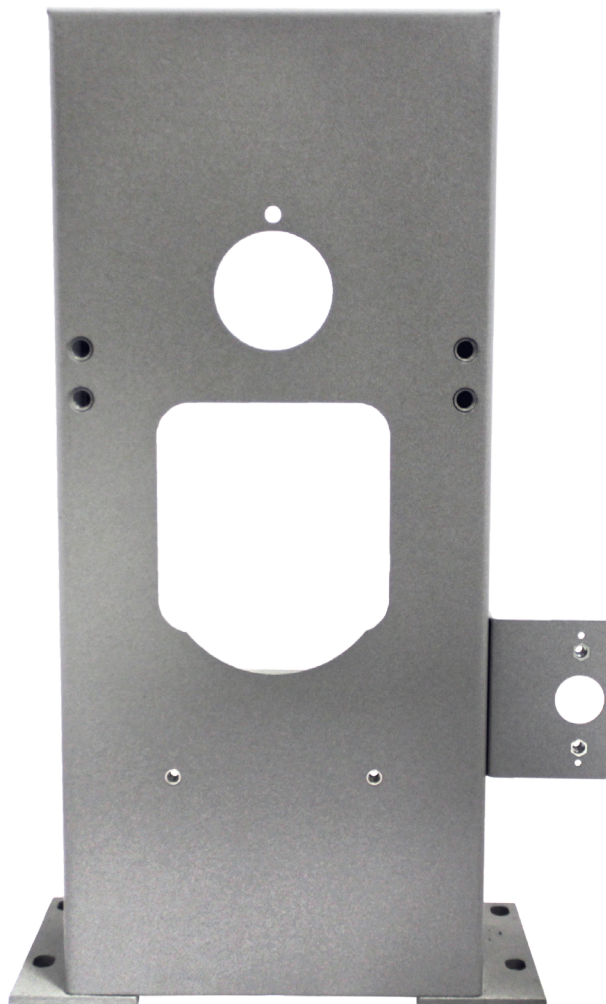
Fixturen har två olika bulthöjder, avsedda för normal- och RWC-höjd. Fixturens olika bulthöjder ger varierande sitthöjd, beroende på val av porslin.

Förstärkt med hålprofil i underkant och pulverlackerad.

Fixturen är försedd med standardfäste för vattenanslutning. Som tillval finns utbytbara fästen för olika fabrikat av väggbockfixturer och väggdosor.

Ingående detaljer

- 2 st fz pinnbult M12x125
- 2 st skyddsslang
- 2 st fz pinnskruv M6x57
- 1 st monteringsmall



Art.nr	Passar till
20.020	IFÖ 3875, 6245, 6293, 6775, 6875, 6893, Public Steel
	IDO 37219, 76120, 76166, 77215
	GBG 339, 1522, 3530, 4330, 5530, 5598, 5G84, 8330
	Purus V131, V135

Utbytbara fästen
20.000_4 Sanipex väggdosa (1894304)
20.000_5 LK väggdosa UNI (Blå)
20.000_51 LK väggdosa UNI Push (Grå)
20.000_6 Uponor väggdosa M6
20.000_7 Wirsbo
20.000_8 Dim 50 mm
20.000_11 Rehau dosa
20.000_12 Uponor väggdosa M7
20.000_61 1,25 mm plåt

Fixturens olika bulthöjder ger varierande sitthöjd. Beroende på val av porslin.